

La classification des animaux

Lis ce petit encadré :

Sur Terre aujourd’hui, on connaît presque 2 millions d’espèces. Ce qui fait beaucoup ! Elles ont fini par coloniser tous les milieux de notre planète (océans, continents, airs). Or pour s’en sortir et nous permettre de mieux comprendre le monde qui nous entoure, les scientifiques ont dû organiser le règne animal et toutes les espèces qui s’y trouvent en les classant.

A l’aide des différentes images affichées au tableau, quelles sont tes idées sur la manière de classer scientifiquement différentes espèces d’êtres vivants ?

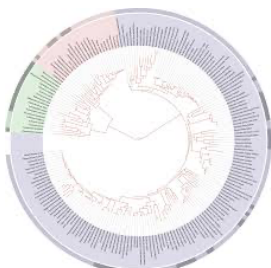
.....

.....

.....

.....

Après avoir mis tes idées en commun avec toute la classe, comment les scientifiques classent-ils les animaux ?



Arbre phylogénétique (2006)

Classer les animaux dans des boîtes :

Boîte 1 : _____

Boîte 2 : _____

Boîte 4 : _____

-
-

Boîte 5 : _____

-
-

Boîte 6 : _____

-
-

Boîte 7 : _____

-
-

Boîte 8 : _____

-
-

Boîte 3 : _____

Boîte 9 : _____

-
-

Boîte 10 : _____

-
-

Boîte 11 : _____

-
-

Boîte 12 : _____

-
-

La classification des animaux

Lis ce petit encadré :

Sur Terre aujourd’hui, on connaît presque 2 millions d’espèces. Ce qui fait beaucoup ! Elles ont fini par coloniser tous les milieux de notre planète (océans, continents, airs). Or pour s’en sortir et nous permettre de mieux comprendre le monde qui nous entoure, les scientifiques ont dû organiser le règne animal et toutes les espèces qui s’y trouvent en les classant.

A l’aide des différentes images affichées au tableau, quelles sont tes idées sur la manière de classer scientifiquement différentes espèces d’êtres vivants ?

.....

.....

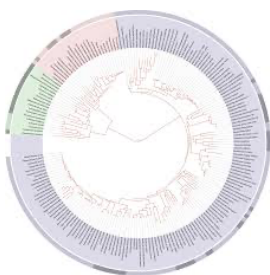
.....

.....

Après avoir mis tes idées en commun avec toute la classe, comment les scientifiques classent-ils les animaux ?

Les scientifiques classent les animaux en fonction de la façon dont leur corps est formé. Les critères qu’ils utilisent sont appelés des « caractères ». Pour établir la liste de tous les caractères, il faut observer les animaux et les décrire précisément.

Pour former une classe d’animaux, il faut que ceux-ci aient des caractères communs. On dit alors que ces animaux ont un ancêtre commun.



Arbre phylogénétique (2006)

Les scientifiques classent les animaux en fonction de la façon dont leur corps est formé. Les critères qu'ils utilisent sont appelés des « caractères ». Pour établir la liste de tous les caractères, il faut observer les animaux et les décrire précisément.

Pour former une classe d'animaux, il faut que ceux-ci aient des caractères communs. On dit alors que ces animaux ont un ancêtre commun.

Les scientifiques classent les animaux en fonction de la façon dont leur corps est formé. Les critères qu'ils utilisent sont appelés des « caractères ». Pour établir la liste de tous les caractères, il faut observer les animaux et les décrire précisément.

Pour former une classe d'animaux, il faut que ceux-ci aient des caractères communs. On dit alors que ces animaux ont un ancêtre commun.

Les scientifiques classent les animaux en fonction de la façon dont leur corps est formé. Les critères qu'ils utilisent sont appelés des « caractères ». Pour établir la liste de tous les caractères, il faut observer les animaux et les décrire précisément.

Pour former une classe d'animaux, il faut que ceux-ci aient des caractères communs. On dit alors que ces animaux ont un ancêtre commun.

Les scientifiques classent les animaux en fonction de la façon dont leur corps est formé. Les critères qu'ils utilisent sont appelés des « caractères ». Pour établir la liste de tous les caractères, il faut observer les animaux et les décrire précisément.

Pour former une classe d'animaux, il faut que ceux-ci aient des caractères communs. On dit alors que ces animaux ont un ancêtre commun.