

Date : \_\_\_\_\_

## Test Significatif Géographie

### La Suisse et sa campagne

Prénom : \_\_\_\_\_

Nom : \_\_\_\_\_

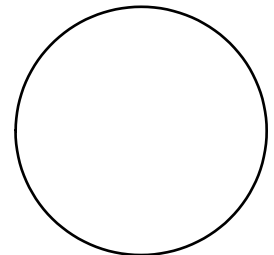
#### **SHS 21 : Identifier les relations existant entre les activités humaines et l'organisation de l'espace...**

- Observation/questionnement concernant l'organisation et l'aménagement de l'espace par l'homme pour répondre aux besoins fondamentaux
- Identification, dans l'espace étudié, de lieux répondant plus spécifiquement à l'un ou l'autre de ces besoins
- Lecture de tableaux, de graphiques, d'images fixes et mobiles, extraction des informations pertinentes et mise en relation avec d'autres sources

#### **L'élève sera capable de :**

- placer les 6 cantons romands sur une carte.
- placer les trois grandes régions naturelles de la Suisse.
- associer chaque canton romand à son blason.
- délimiter la Suisse par ses frontières linguistiques.
- reconnaître la forme de la Suisse.
- placer Nyon et Berne sur une carte.
- comprendre et différencier ce que sont l'espace rural et l'espace urbain.
- définir ce qu'est la campagne.
- justifier pourquoi une région appartient à la campagne ou pas
- donner 3 avantages et 3 inconvénients de vivre à la campagne.
- connaître la définition de pendulaire, région agricole, zone industrielle.
- analyser un graphique pour répondre à des questions.

Points : \_\_\_\_\_ / 33



**Exercice 1 : Écris le nom du canton indiqué, et relie-le à son blason. Puis, place la ville de Nyon sur la carte en la marquant d'un X.**







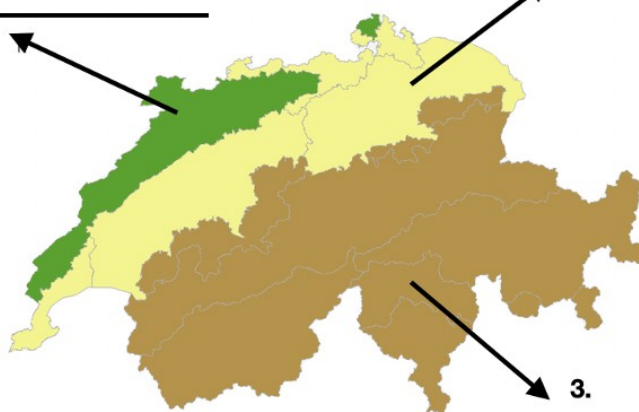



\_\_\_ / 7

**Exercice 2 :** Sur la carte ci-dessous, nomme les trois régions naturelles de la suisse.

1.

2.



3.

\_\_\_ / 3

**Exercice 3 :** Observe les images ci-dessous, et place-les sur la jauge en fonction de leur appartenance à l'espace rural ou urbain.



A

C



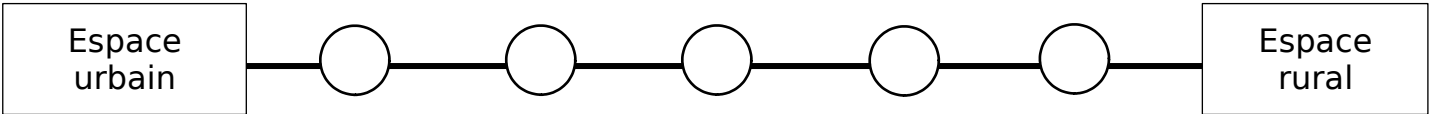
B



D



E



**Exercice 4 : Donne 3 aspects qui décrivent la campagne :**

- 1) \_\_\_\_\_
- 2) \_\_\_\_\_
- 3) \_\_\_\_\_

**Exercice 5 :** La famille de ton meilleur ami, qui habite en ville, veut déménager pour aller habiter loin de chez vous en campagne car ils pensent que c'est un endroit parfait pour vivre. Ils n'y voient aucun inconvénient. \_\_\_\_\_ / 8

a) Trouve trois inconvénients à vivre à la campagne, qui pourraient convaincre la famille de rester en ville près de toi.

---

---

---

b) Quels pourraient être 3 avantages de vivre à la campagne qui pousseraient la famille à vouloir y habiter ?

---

---

---

\_\_\_\_ / 6

**Exercice 6 : Lis les descriptions ci-dessous et écris le mot correspondant.**

« Mon père est vendeur de vêtements et il travaille dans un endroit où il n'y a pratiquement pas d'habitations. Il n'y a que des magasins et des usines autour de lui. Il travaille là-bas car les nombreux magasins proposaient beaucoup de places de travail. Cette zone s'appelle : \_\_\_\_\_ . »

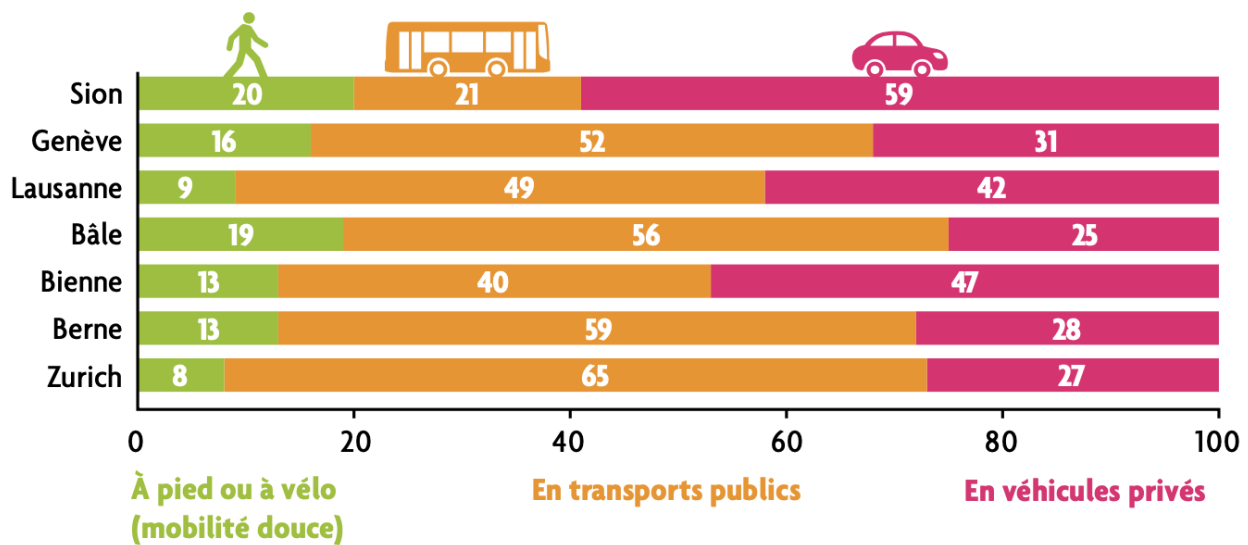
« Ma mère habite avec notre famille en campagne et doit se rendre dans une ville loin de chez nous pour aller travailler car elle ne trouvait pas de travail dans notre petit village. Chaque jour, elle fait plus d'une heure de trajet aller-retour. Ma mère est une \_\_\_\_\_ . »

« Autour de chez moi, il n'y a que des champs. Les paysans qui habitent dans mon village utilisent tout l'espace pour cultiver des légumes et des céréales. L'agriculture prend toute la place ! J'habite dans une \_\_\_\_\_ . »

\_\_\_\_ / 3

**Exercice 7 : Observe le graphique et réponds par vrai (V) ou faux (F).**

**Pourcentages des transports utilisés par des pendulaires dans sept villes suisses (entrant, sortant ou internes)** OFS, 2014.



Ce graphique montre les transports utilisés par les pendulaires.	
Plus du quart des personnes utilise la mobilité douce.	
Les nombres indiqués sont des pourcentages.	
Cette étude a été faite en France.	
La ville utilisant le plus les transports publics est Bâle.	
La ville utilisant le plus les véhicules privés est Sion.	