



**Exercice 1**

1) Fais un schéma/dessin qui explique la photosynthèse.

8 pts

Tous les mots suivants doivent figurer sur ton dessin/schéma sous forme de légende (traits tirés à la règle).

- soleil (lumière)
- eau
- sels minéraux
- oxygène
- gaz carbonique
- racines
- sève
- feuilles



Pourquoi est-ce que la présence d'arbres est importante dans le monde ? 2 pts  
Donne deux explications.

.....  
.....  
.....

## Exercice 2

- 1) Relie la feuille qui va avec son arbre. 4 pts
- 2) Indique pour la E et la G s'il s'agit d'une feuille simple ou composée puis justifie ta réponse avec ce que tu as appris. Utilise un vocabulaire précis. 4 pts

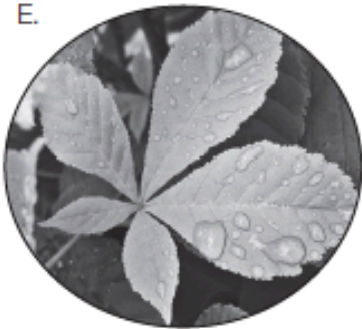
La feuille E est une feuille ..... :

.....

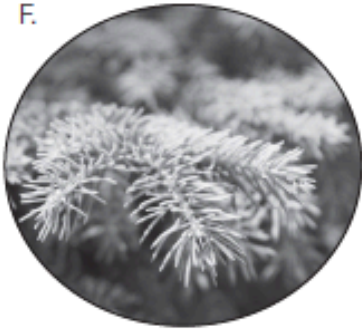
La feuille G est une feuille ..... :

.....

E.



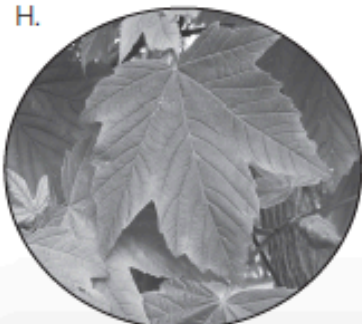
F.



G.



H.



### 5. L'Erable



### 6. Le Marronnier



### 7. L'Epicéa



### 8. Le Tilleul



### Exercice 3

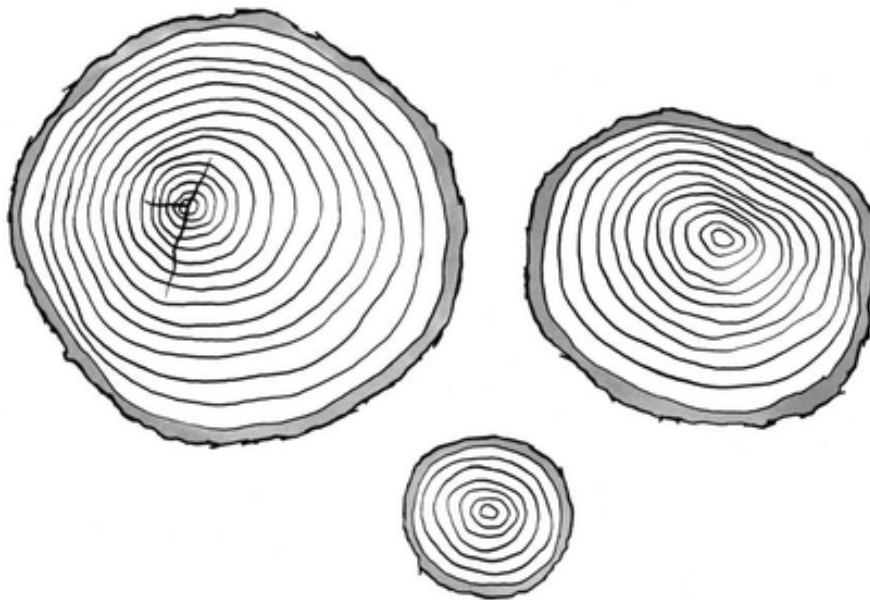
a) Tu es allé faire un tour en forêt et tu as trouvé ces trois rondins de bois. Tu aimerais déterminer leur âge. Comment fais-tu ?

..... 1 pt

b) Quel est l'âge de chaque arbre ?

1) ..... 2) ..... 3) ..... 3 pts

c) Comment s'appelle la partie grise du dessin ? ..... 1 pt



### Exercice 4

Donne 2 différences entre un feuillu et un conifère: 2 pts

1) .....

2) .....

### Exercice 5

Donne 3 usages des arbres. Tu dois dire précisément quelle partie est utilisée et pour quel usage.

6 pts

1) partie :.....Usage :.....

2) partie :.....Usage :.....

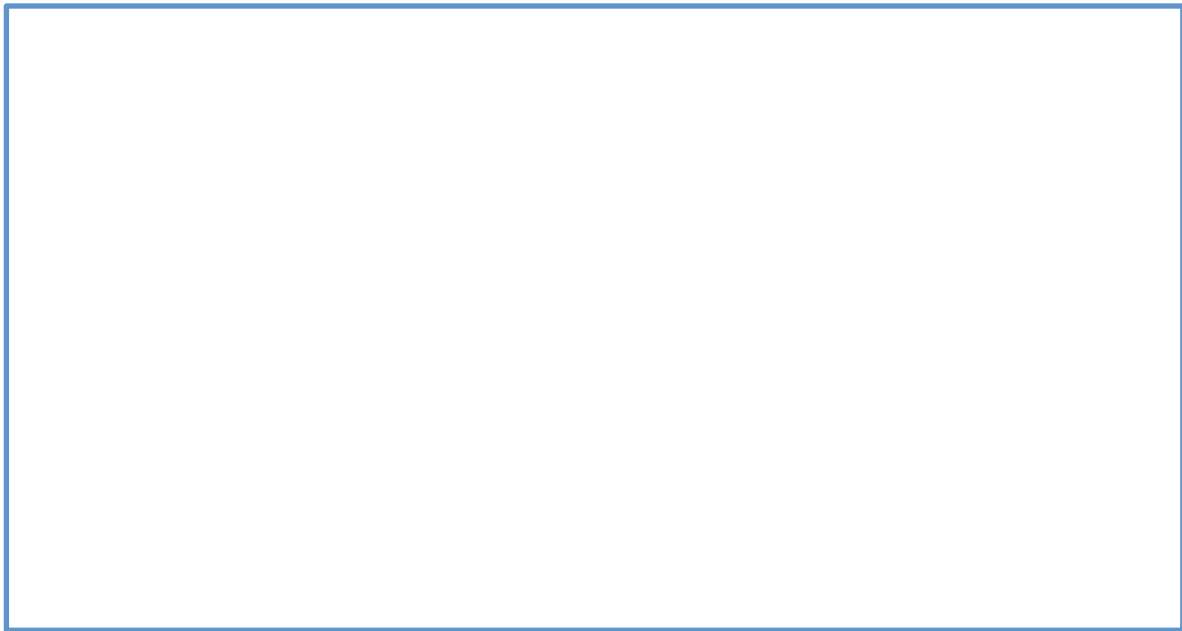
3) partie :.....Usage :.....

**Exercice 6**

Dessine un fruit et sa graine (provenant d'un arbre) et mets une légende pour déterminer le fruit et la graine.

Les traits doivent être faits à la règle. Utilise l'espace à disposition.

4 pts



À quoi servent les graines d'un fruit ? Donne un exemple.

1 pt

.....  
.....

Bonus : explique ce qu'est une forêt primaire :

1 pt

.....

