

Prénom : _____

Date : _____

Test significatif de Sciences 6P

Le corps humain

Objectif d'apprentissage du Plan d'études romand :

MSN 27 – Identifier les différentes parties de son corps, en décrire le fonctionnement et en tirer des conséquences pour sa santé.

Éléments de la progression des apprentissages :

- Identifier les différentes phases du développement.
- Nommer les différentes parties du corps.
- Nommer, décrire et situer les os principaux du squelette.
- Distinguer les différentes articulations.
- Définir les termes « squelette, ligament, tendon ».

Barème :

30 – 29 pts = 6

28.5 – 27 pts = 5.5

26.5 – 25 pts = 5

24.5 – 23 pts = 4.5

22.5 – 21 pts = 4

20.5 – 17 pts = 3.5

16.5 – 13.5 pts = 3

13 – 9.5 pts = 2.5

9 – 6 pts = 2

5.5 – 2 pts = 1.5

1.5 – 0 pt = 1

Total de l'élève : _____ / 30 pts

Note obtenue : _____

Signature d'un parent : _____

1. Complète ce dessin avec le nom de nos articulations.



/3,5 pts

2. Réponds aux questions.

Comment s'appelle l'ensemble des os du corps humain ?

Comment s'appelle les endroits où le corps se plie ?

Qu'est-ce qu'une fracture ?

A quoi servent les ligaments ?

/ 4 pts

3. Colorie sur ce dessin :

- en rouge -> le radius
- en bleu -> le cubitus
- en vert -> l'humérus

4. Quels sont les 3 os de la jambe ?

Note-les dans les rectangles et relie-les sur le dessin par une flèche précise.



/ 4,5 pts

5. VRAI ou FAUX ?

- Notre squelette est formé de 108 os. _____
- Sans squelette je tiendrais quand même debout. _____
- Après une fracture l'os fabrique de nouveau de la matière osseuse. _____

/ 1,5 pts

6. Réponds aux questions.

- Pendant combien de temps un bébé reste-t-il dans le ventre de sa mère ? _____
- Comment appelle-t-on le terme quand l'enfant grandit.

- Ecris 3 façons différentes que tu as pour te déplacer.

- L'ensemble des os qui entourent le cerveau = _____
- Os de forme arrondie situé sur le genou = _____
- Quel est l'os le plus grand de notre corps ? _____
- Par quoi les muscles sont-ils attachés aux os ? _____

/ 7 pts

7. Complète le texte avec ces mots :

os / muscles / tendons / contracte.

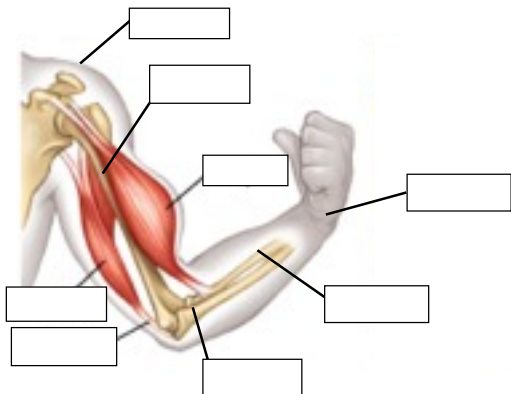
Ce sont les _____ qui permettent le déplacement des _____ l'un par rapport à l'autre. Les muscles se terminent par des _____ qui sont attachés aux os. Quand le muscle se _____, il tire sur l'os qui se déplace.

/2 pts

8. Légende ce schéma avec les mots suivants :

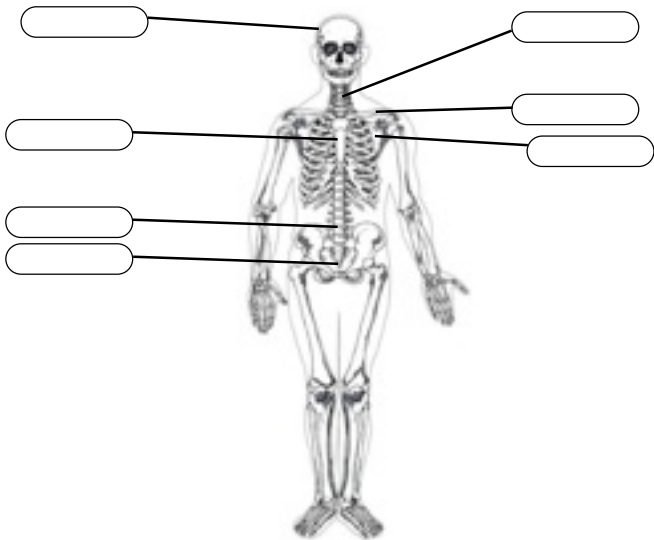
radius / biceps / épaule / humérus / poignet / cubitus / triceps /
tendon

/ 4 pts



9. Choisis parmi ces noms pour compléter ce schéma :

sternum / cervicales / humérus / lombaires / clavicule / coccyx /
omoplate / os iliaque / crâne / tarse / rotule / crâne



/ 3,5 pts

10. Question bonus ! Voilà pour toi un moyen de gagner un point de plus.

Relie l'étiquette avec les articulations correspondantes.

Articulation charnière (2 sens)

- le genou
- la nuque
- le coude
- les hanches
- le poignet

Articulation pivot (plusieurs directions)

(/ 1 pt)