

MARCHE À SUIVRE BEAMER SONY VPL-CS2



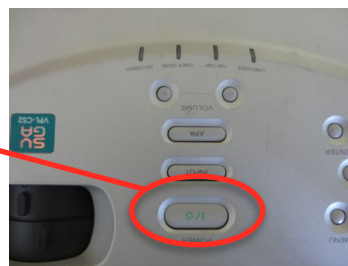
1. Branchement du beamer :

Ouvrez le boîtier du beamer avec le bouton sur l'avant, jusqu'à que l'objectif soit libre. Puis branchez la prise courant du beamer dans la prise prévue à cet effet sur l'avant.



2. Allumer :

Allumez le beamer en appuyant **deux fois** sur le bouton power (vert). Laissez chauffer l'ampoule et patientez jusqu'à que le beamer capte l'image qu'il doit projeter.

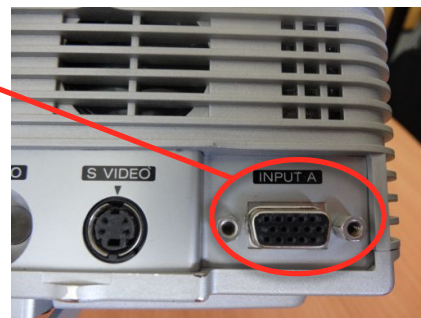


3. Branchement sur l'ordinateur :



Pour brancher le beamer sur votre ordinateur, vous aurez besoin du câble de l'appareil et d'un connecteur entre le câble et l'ordinateur. Ce dernier change d'un ordinateur à l'autre suivant le modèle d'ordinateur que vous avez.

Branchez le câble dans la prise du beamer, puis vissez le connecteur dont vous avez besoin pour votre ordinateur à l'autre bout du câble du beamer, et enfin le contacteur vient se clipper sur votre ordinateur.

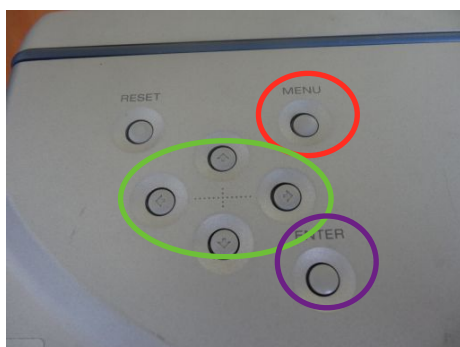


4. Réglages sur le beamer :

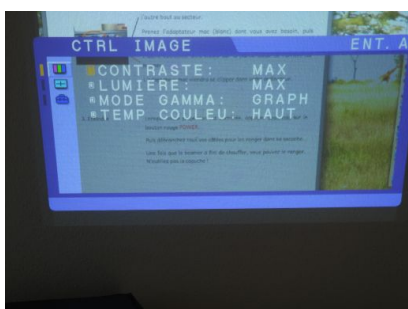


Vous pouvez régler la netteté et la grandeur de l'image en tournant les roues sur l'objectif.

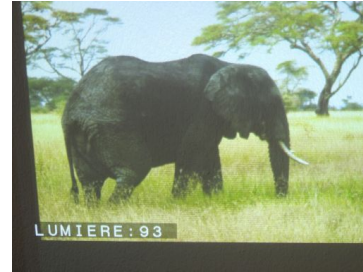
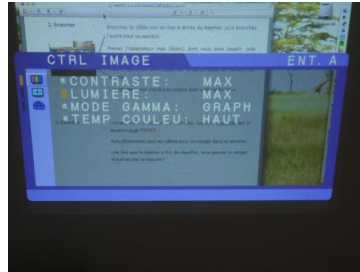
En utilisant le menu du beamer, vous pourrez faire les réglages du canal, de la luminosité et des contrastes. Le carré jaune vous indique ce que vous avez sélectionné.



- a) Pour régler les contrastes : appuyez sur **menu** 1x, puis 1x sur la **flèche** de droite, le carré jaune apparaît alors sur "contraste" dans le menu sur votre écran et appuyez sur **enter**. Le menu disparaît de l'écran et est remplacé par le mot "contraste" suivi d'un chiffre. Vous pouvez alors régler le contraste en appuyant sur les **flèches** haut et bas. Quand cela vous convient, appuyez 1x sur **enter**. Si vous n'avez pas d'autres réglages à faire vous pouvez appuyer sur **menu** 1x.

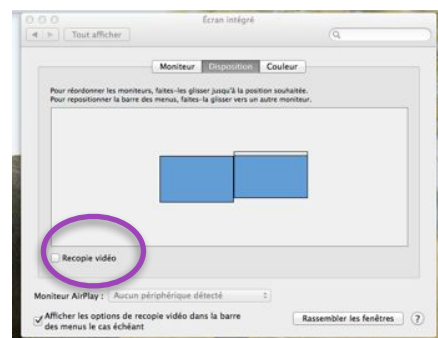


b) Pour régler la luminosité : appuyez sur **menu** 1x, puis 1x sur la **flèche** de droite et 1x sur la **flèche** du bas et le carré jaune apparaît alors sur "lumière" dans le menu sur votre écran. Appuyez sur **enter**. Le menu disparaît de l'écran et est remplacé par le mot "lumière" suivi d'un chiffre. Vous pouvez alors régler la luminosité en appuyant sur les **flèches** haut et bas. Quand cela vous convient, appuyer 1x sur **enter**. Si vous n'avez pas d'autres réglages à faire vous pouvez appuyer sur **menu** 1x.



5. Réglages sur l'ordinateur :

Le principal problème rencontré avec le branchement d'un beamer, c'est que l'image de l'ordinateur n'apparaît pas sur l'écran. Soit vous n'avez pas sélectionné le bon canal, cf. ci-dessus. Soit le réglage de "recopie vidéo" n'est pas fait dans l'ordinateur. Pour cela vous devez aller dans le menu "Apple" du Finder et cliquez sur "préférences système". Ensuite cliquer sur "moniteur" et sélectionner l'onglet "disposition".



Pour que le beamer projette votre écran, vous devez cocher la case "recopie vidéo".

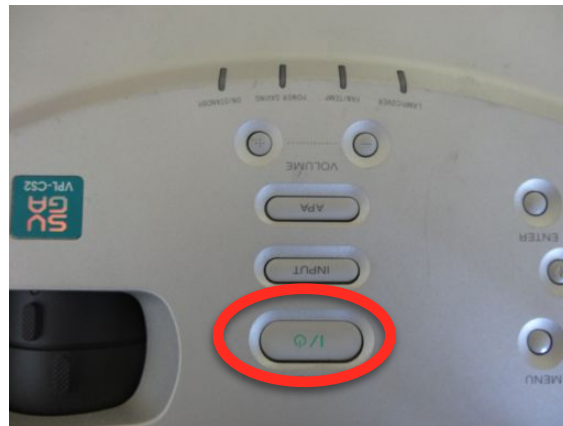


Le nom de votre beamer apparaît alors.

6. Réglage du son :

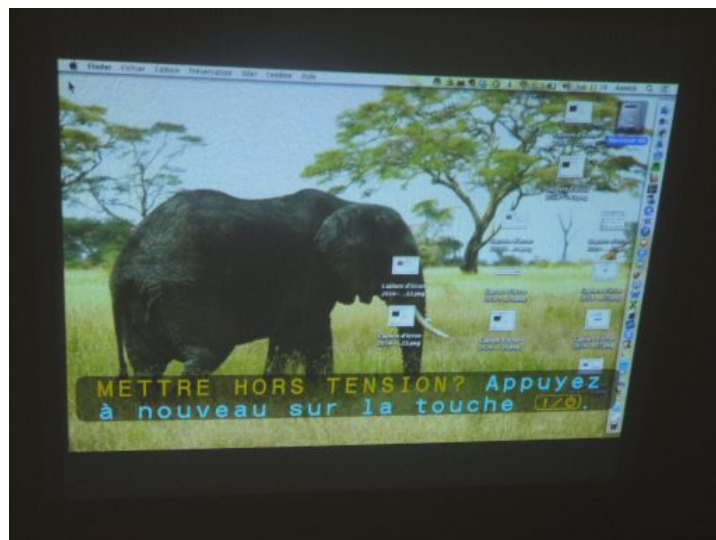
Lors d'une projection avec un beamer, le son sort de votre ordinateur. Si vous avez besoin que le volume soit plus fort, vous devez brancher des haut-parleurs sur votre ordinateur, dans le trou prévu pour le branchement des casques audio.

7. Éteindre le beamer :



!! ⚠ !! Lorsque vous avez fini votre projection, vous devez impérativement éteindre le beamer en appuyant deux fois sur le bouton power et attendre que l'ampoule refroidisse **sans enlever la prise du courant**. L'ampoule a refroidi, lorsque le beamer ne fait plus de bruit. **!! ⚠ !!**

Lorsque vous appuyez une première fois sur la touche power, vous voyez un message apparaître sur votre écran qui vous demande d'appuyer une deuxième fois pour éteindre.



En attendant que l'ampoule refroidisse, vous pouvez déjà commencer à débrancher le câble de la connexion avec l'ordinateur.

Puis débranchez tous les câbles et les ranger dans la sacoche avec le beamer.