

Planification ÉLÈVE

Période 2

novembre - janvier

Plans A-B-C

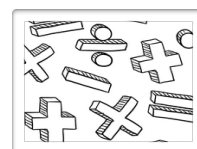
Nombres

MSN 22 — Poser et résoudre des problèmes pour construire et structurer des représentations des nombres rationnels...



Opérations - additions

MSN 23 — Résoudre des problèmes additifs et multiplicatifs...



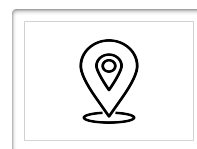
Grandeurs et mesures

MSN 24 — Utiliser la mesure pour comparer des grandeurs...



Espace - repérage

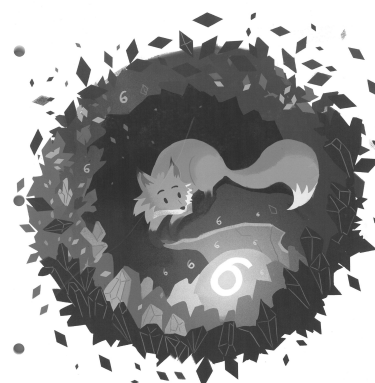
MSN 21 — Poser et résoudre des problèmes pour structurer le plan et l'espace...



Fichier de l'élève : FE

Livre de l'élève : LE

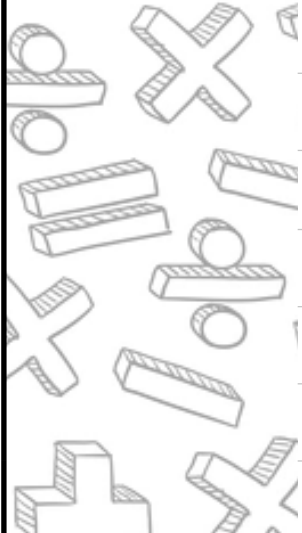
Aide-mémoire : AM

Les devoirs : **en gras**Jeu : 

Plan A

Benjamin



	Activité	Matériel	page	Aide mémoire
Comparer, ordonner, encadrer et intercaler des nombres				
	<input type="radio"/> Plus petit ou plus grand ?		FE 115	AM 20 Comparer des nombres naturels
	<input type="radio"/> Petits et grands		FE 119	AM 21 Egal, plus petit ou plus grand
	<input type="radio"/> Les plus hauts sommets du monde		FE 120	
	<input type="radio"/> Les plus hauts sommets de Suisse		FE 121	
	<input type="radio"/> Jusqu'aux antipodes		FE 123	
	<input type="radio"/> Encadre		FE 124	
	<input type="radio"/> Passera, passera pas		FE 126	
	<input type="radio"/> Télésiège		FE 134	

Mobiliser la multiplication pour résoudre des problèmes multiplicatifs				
	<input type="radio"/> Tennis de table		FE 161-162	AM 30 Multiplication
	<input type="radio"/> Comparaisons		LE 106	AM 31 Double, triple, moitié
	<input type="radio"/> Vocabulaire		LE 107 FE 168	
	<input type="radio"/> Des mot pour le dire		FE 169	
	<input type="radio"/> Trésors à partager		FCC 16	
	<input type="radio"/> Tours de cubes		LE 114	
	<input type="radio"/> A la cuisine		LE 123 - 124	

Plan A


Benjamin

Utiliser un algorithme

	<input type="radio"/>	Additions en colonnes	FE 148	AM 28 Comment faire une addition en colonnes ?
	<input type="radio"/>	Soustractions en colonnes	FE 150	AM 29 Comment faire une soustraction en colonnes ?
	<input type="radio"/>	10'000 mètres	LE 94	
	<input type="radio"/>	Encore des soustractions en colonnes	LE 86	

Benjamin

Plan B

	Activité	Matériel	page	Aide mémoire
Multiples d'un nombre				
	<input type="radio"/> Divers multiples	FE	171	AM 33 Comment reconnaître les multiples 2, 5 et 10 ?
	<input type="radio"/> Multiples	FE	172	
	<input type="radio"/> Avec des pièces ou des billets	FE	173	
	<input type="radio"/> Suite de multiples	FE	174	

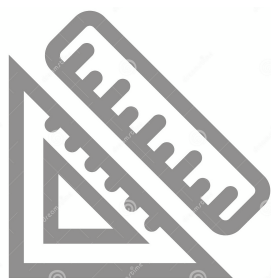
... droite graduée...				
	<input type="radio"/> Sur une droite graduée	FE	116	
	<input type="radio"/> Trait mystérieux	FE	117	
	<input type="radio"/> Graduations	FE	128	
	<input type="radio"/> A peu près	FE	118	
	<input type="radio"/> Une lettre, un nombre	FE	129	

Plan B + C

Benjamin


Reconnaître, décrire et nommer des figures planes

<input type="radio"/>	Carré, rectangle ou non ?	FE 3	AM 5 Rectangle AM 6 Carré
<input type="radio"/>	Où sont les angles droits ?	FE 9	AM 7 Triangle AM 8 Triangle rectangle
<input type="radio"/>	Traits parallèles		AM 3 Parallèles AM 4 Comment reconnaître des côtés parallèles ?
<input type="radio"/>	Parallèles ou non ?	FE 17-18	
<input type="radio"/>	Vous avez dit parallèles ?	FE 5 - 6	
<input type="radio"/>	Où sont les côtés parallèles ?	FE 19	
<input type="radio"/>	Sept traits	FE 20	
<input type="radio"/>	Dessine les axes	FE 21	AM 9 Losange
<input type="radio"/>	Qui suis-je ?	FE 24-25	
<input type="radio"/>	A mains levée	FE 29	
<input type="radio"/>	A qui le croquis ?	FE 26	
<input type="radio"/>	Cercles	FE 27-28	AM Cercle
<input type="radio"/>	Losanges	FE 22	
<input type="radio"/>	Figures composées	FE 23	



Plan C

Benjamin

Produire un nombre plus petit ou plus grand ... d'une u/d/c/m		
	<input type="radio"/>	Devinettes LE 61
	<input type="radio"/>	Flèches FE 132
	<input type="radio"/>	Sortir des souterrains LE 62

Construire des figures planes		
	<input type="radio"/>	Croquis
	<input type="radio"/>	À fond la gomme ! LE 18
	<input type="radio"/>	Dessins d'après croquis LE 19
	<input type="radio"/>	Quatre triangles FE 31

Plans A, B, C

Benjamin

Je me perfectionne



<input type="radio"/>	Entre eux	FE	125
<input type="radio"/>	Additions à trous	FE	149
<input type="radio"/>	Pièges !	LE	103
<input type="radio"/>	Soustractions à trous	FE	151
<input type="radio"/>	João	LE	87
<input type="radio"/>	Place de jeu	LE	88
<input type="radio"/>	Quelle est la question ?	LE	93
<input type="radio"/>	Quelles couleurs ?	FE	41
<input type="radio"/>	Titus	FE	170
<input type="radio"/>	On pointe	FE	131