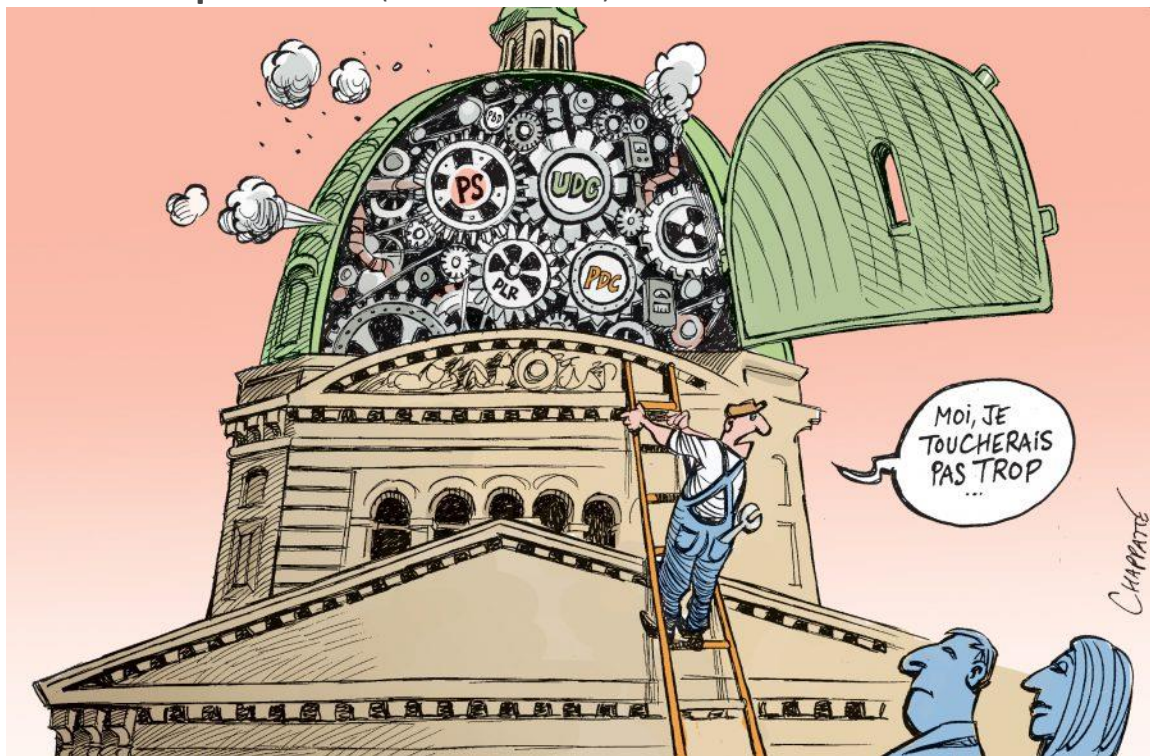


# La mécanique suisse (13 octobre 2015)



© Chappatte dans Le Temps (Suisse)

A. De quel type de document s'agit-il ? .....

B. Décris-le ! .....

C. Quelles abréviations sont-elles notées et à quoi correspondent-elles ? .....

D. Pourquoi le personnage dit : « Moi, je toucherais pas trop ... » ?

E. Quel bâtiment est dessiné ? .....

F. Qui siège dans ce bâtiment ? .....

Les dernières élections fédérales (élections du Conseil national et du Conseil des Etats) ont eu lieu le 20 octobre 2019. Le ..... est lui élu par l'Assemblée fédérale ou Parlement. Le renouvellement intégral du Conseil national a lieu tous les quatre ans. Les conseillers nationaux sont élus pour la durée d'une législature, soit quatre ans, et leur mandat est reconductible. Les élections suivantes auront donc lieu en octobre ..... Tu auras ..... ans. Pour 45 membres du Conseil des Etats, l'élection a lieu en même temps que celle du Conseil national. Dans le canton d'Appenzell Rhodes-Intérieures, la Landsgemeinde élit son représentant au Conseil des Etats au mois d'avril qui précède l'élection du Conseil national.

## **Les partis politiques** : Source : Institutions politiques suisses. Golay, Mix et Remix

### **Définition :**

Un parti politique est un groupe de personnes qui partagent des mêmes valeurs, un même courant de pensée, une même idéologie.

### **But et fonctionnement :**

En Suisse le but d'un parti est de participer aux **élections** et d'obtenir des mandats politiques pour pouvoir influencer la gestion de l'Etat en mettre en place un projet de société. Aucun parti ne dispose de la **majorité absolue** (plus de 50%). La politique en Suisse se résume donc à un compromis permanent entre les partis, chacun pesant de son poids respectif dans la balance.

### **Historique** : *religieuse - l'environnement - partis de droite - campagne - partis de gauche - ville*

Les partis politiques se sont formés autour de conflits entre des groupes de personnes opposés. La lutte entre les ouvriers et les propriétaires d'industrie a ainsi donné naissance à l'opposition traditionnelle entre les partis de gauche et les partis de droite.

Les..... sont nés pour défendre les intérêts des ouvriers : diminution du temps de travail, augmentation des salaires, amélioration des conditions de vie.

Les..... se sont créés pour défendre les intérêts de la bourgeoisie : maximisation du profit, accroissement de la rentabilité et diminution du coût de production.

Les appartenances ....., les oppositions entre la ..... et la ..... ou la volonté de défendre ..... expliquent la naissance d'autres partis.

## Classement des partis politiques.

Le classement des partis politiques sur l'axe gauche-droite est sujet à de houleuses discussions, dans la presse mais aussi au sein même des partis. Certains, par exemple, placent le Parti socialiste au centre gauche, et d'autre l'UDC à l'extrême droite.

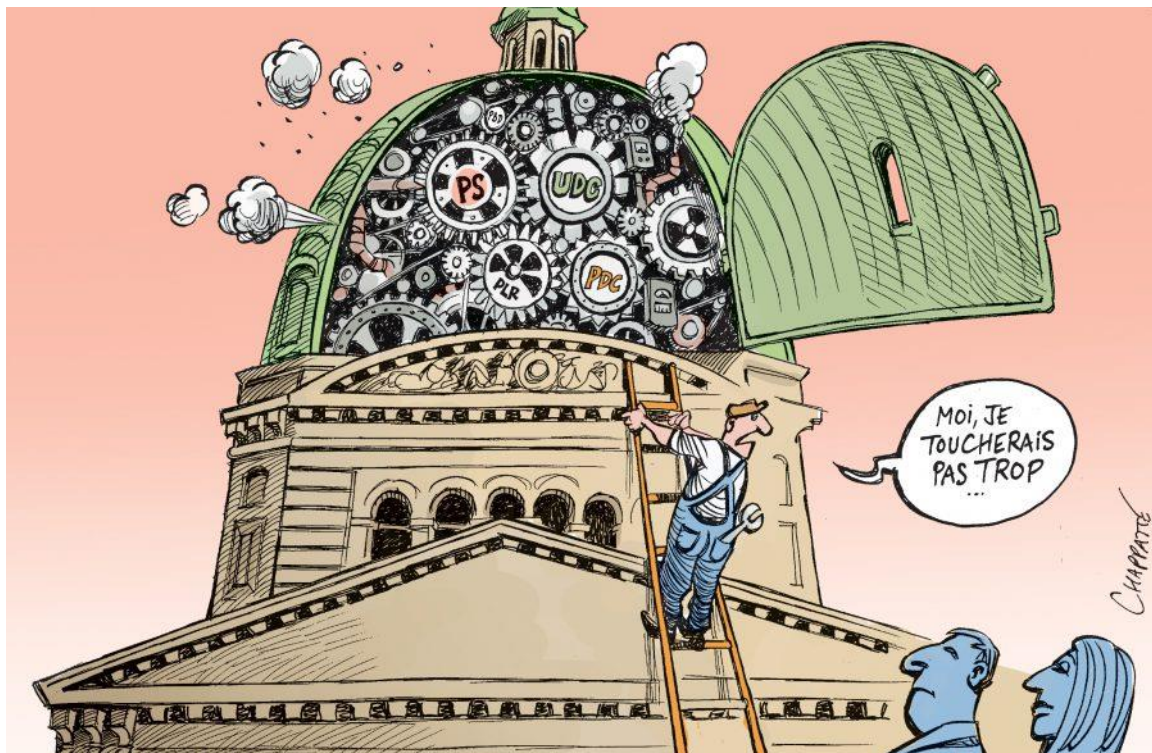
*Les Verts - PCS (Parti chrétien social) - DS (Démocrate suisse) - PBD (Parti bourgeois-démocratique) - PLR (Parti libéral-radical) -*

*PDC (Parti démocrate-chrétien) - PVL (Vert'libéraux) - PEV (Parti évangélique suisse) - PST (Parti suisse du travail) - PSS (Parti socialiste suisse)*

*- UDC (Union démocratique du centre)*

Extrême gauche ←					→ Extrême droite
<p>L'extrême gauche est favorable à une <b>forte intervention de l'Etat</b> dans l'économie et à un <b>système égalitaire</b>. Elle souhaite taxer fortement les riches. Elle défend les intérêts des ouvriers et des classes défavorisées.</p>	<p>La <b>gauche</b> est favorable à une <b>intervention modérée de l'Etat</b> dans l'économie. Elle défend le principe de <b>solidarité</b>. Elle est très attachée aux services publics. La gauche défend les intérêts de la classe moyenne et des employés. Il lui arrive de partager le point de vue de l'extrême gauche et parfois celui du centre.</p>	<p>Le <b>centre</b> est favorable à une <b>intervention limitée de l'Etat</b>, entre autres dans le domaine de la politique familiale et des assurances sociales. En politiques économique fiscale, il est plus proche de la droite. Le centre défend les intérêts de la classe moyenne.</p>	<p>La <b>droite</b> est favorable à une <b>faible intervention de l'Etat</b>. Elle encourage les baisses d'impôts et les privatisations des services publics. Elle est favorable au <b>libéralisme</b> économique. La droite défend les intérêts de l'économie et des couches supérieures de la population (cadres, professions libérales).</p>	<p>L'<b>extrême droite</b> est <b>opposée à toute ouverture</b> vers l'extérieur. Elle est anti-européenne, <b>nationaliste</b> et <b>xénophobe</b> (contre les étrangers). Il est difficile de dire quels intérêts elle défend, parce qu'elle recrute tant dans les classes défavorisées que dans les classes dirigeantes. Elle regroupe principalement les « déçus du système » et les opposants au changement.</p>	

## La mécanique suisse (13 octobre 2015)



© Chappatte dans Le Temps (Suisse)

- A. De quel type de document s'agit-il? dessin de presse
- B. Décris-le! Je vois une coupole d'un bâtiment, ouverte comme une horloge sur l'intérieur, un monsieur sur une échelle qui parle à 2 spectateurs, ...
- C. Quelles abréviations sont-elles notées et à quoi correspondent-elles? Ce sont les 4 principaux partis politiques de Suisse: PS = Parti socialiste, PDC = Parti démocrate-chrétien, UDC = Union démocratique du centre, PLR = Parti libéral-radical
- D. Pourquoi le personnage dit: « Moi, je toucherais pas trop ... »?
- Parce que cela a l'air très compliqué

A. Quel bâtiment est dessiné? Le Palais fédéral ou Palais du Parlement (Bundeshaus)

B. Qui siège dans ce bâtiment? Conseil fédéral (aile ouest) et le hall de la coupole est situé entre les deux salles des conseils (national et des Etats)

Les prochaines élections fédérales (élections du Conseil national = Chambre basse et du Conseil des Etats = Chambre haute) auront lieu le 20 octobre 2019. Le CONSEIL FEDERAL est lui élu par l'Assemblée fédérale ou Parlement.

Le renouvellement intégral du Conseil national a lieu tous les quatre ans. Les conseillers nationaux sont élus pour la durée d'une législature, soit quatre ans, et leur mandat est reconductible. Les élections suivantes auront donc lieu en octobre 2023. Tu auras ..... ans. Pour 45 membres du Conseil des Etats, l'élection a lieu en même temps que celle du Conseil national. Dans le canton d'Appenzel Rhodes-Intérieures, la Landsgemeinde élit son représentant au Conseil des Etats au mois d'avril qui précède l'élection du Conseil national.

# Les partis politiques :

CORRIGE

Source : Institutions politiques suisses. Golay, Mix et Remix

## Définition :

Un parti politique est un groupe de personnes qui partagent des mêmes valeurs, un même courant de pensée, une même idéologie.

## But et fonctionnement :

En Suisse le but d'un parti est de participer aux **élections** et d'obtenir des mandats politiques pour pouvoir influencer la gestion de l'Etat en mettre en place un projet de société. Aucun parti ne dispose de la **majorité absolue** (plus de 50%). La politique en Suisse se résume donc à un compromis permanent entre les partis, chacun pesant de son poids respectif dans la balance.

**Historique** : *religieuses - l'environnement - partis de droite - campagne - partis de gauche - ville*

Les partis politiques se sont formés autour de conflits entre des groupes de personnes opposés. La lutte entre les ouvriers et les propriétaires d'industrie a ainsi donné naissance à l'opposition traditionnelle entre les partis de gauche et les partis de droite.

Le **partis de gauche** sont nés pour défendre les intérêts des ouvriers : diminution du temps de travail, augmentation des salaires, amélioration des conditions de vie.

Le **partis de droite** se sont créés pour défendre les intérêts de la bourgeoisie : maximisation du profit, accroissement de la rentabilité et diminution du coût de production.

Les appartenances **religieuses**, les oppositions entre la **ville** et la **campagne** ou la volonté de défendre **l'environnement** expliquent la naissance d'autres partis.

## Classement des partis politiques.

Le classement des partis politiques sur l'axe gauche-droite est sujet à de houleuses discussions, dans la presse mais aussi au sein même des partis. Certains, par exemple, placent le Parti socialiste au centre gauche, et d'autre l'UDC à l'extrême droite.

Les Verts - PCS (Parti chrétien social) - DS (Démocrate suisse) - PBD (Parti bourgeois-démocratique) - PLR (Parti libéral-radical) -

PDC (Parti démocrate-chrétien) - PVL (Vert'libéraux) - PEV (Parti évangélique suisse) - PST (Parti suisse du travail) - PSS (Parti socialiste suisse) -

UDC (Union démocratique du centre)

